

## MT-40BD 半导体检测显微镜



### 产品用途

**MT-40BD 半导体检测显微镜**采用无限远色差校正光学系统，具有大视野、成像质量高、功能扩展性强(明场/暗场/偏振光/DIC 观察)、大平台等特点；同时配有长工作距半复消色差物镜和可快速和慢速移动的大行程载物台，尤其适合半导体掩模板、液晶基板或其它平面显示器及各种工业器件的检验。

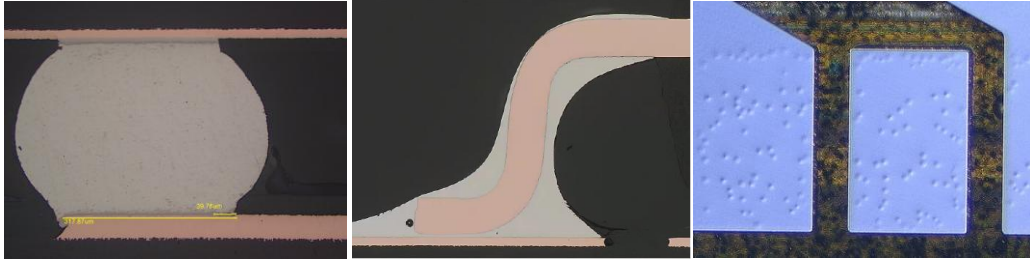
### 产品特点

- **安全、稳重的机架结构设计：**工业检测级显微镜镜体，低重心、高刚性、高稳定性金属机架，保证了系统的抗震能力与成像稳定性。其前置低手位粗微调同轴调焦机构，内置 100-240V 宽电压变压器，可适应不同地区的电网电压。底座内部设计有风循环散热系统，长时间使用也不会使机架过热
- **透反射照明器：**单颗大功率 5W 白色 LED 照明，带斜照明机构。切换至斜照明时，可以使物体表面不同材质部分呈现立体图案，增加观察的对比度与视觉效果
- **电动物镜转换器：**MT-40BD 采用 6 孔全自动电动装盘（带 DIC 插槽），重复定位精度高，物镜转换后的同心度也得到较好的控制，根据需求可配置不同孔位的转换器
- **长工作距金相物镜：**采用半复消色差技术，其使用的多层宽带镀膜技术，使整个视场内的成像清晰锐利，色彩自然，明亮舒适。更有 50X 和 100X 全复消色差金相物镜可供选择，大幅拓展了该机型的应用领域。

**产品规格**

| 规格参数                        |   |              | MT-40BD      |   |
|-----------------------------|---|--------------|--------------|---|
| 光路系统                        | 无限远色差校正光学系统   |              | ●            |   |
| 观察头                         | 铰链三通观察筒, 30° 倾斜, 360° 旋转; 瞳距范围: 50mm~76mm   |              | ●            |   |
|                             | 反像, 视度调节±5°; 两档分光比 R:T=100:0  |              | ●            |   |
| 目镜                          | 高眼点大视野平场目镜 WF10X (Φ 23mm)   |              | ●            |   |
| 无限远长工作距<br>明暗场半复消色<br>差金相物镜 | 倍率  | 数值孔径 (N. A.) | 工作距离 (W. D.) | ● |
|                             | BD 5×-DIC   | 0.15         | 15.0mm       |   |
|                             | BD 10×-DIC  | 0.3          | 8.40mm       |   |
|                             | BD 20×-DIC  | 0.4          | 11.90mm      |   |
| 明暗场半复物镜                     | BD 50×-DIC  | 0.75         | 3.00mm       | ○ |
|                             | BD 100× (选配)  | 0.9          | 1.0mm        |   |
| 放大倍数                        | 50×-500×  |              | ●            |   |
| 电动物镜转轮                      | 电动明暗场 6 孔转换器 (带 DIC 插槽)   |              | ●            |   |
| 透反射用机架                      | 6*4 英寸双层机械移动平台, 低手位 X、Y 方向同轴调节  |              | ●            |   |
|                             | 平台面积 310*240mm, 移动行程: 150mmX100mm 机械平台, X、Y 方向同轴调节  |              |              |   |
|                             | 内置 100-240V 宽电压系统, 采用数字调光, 具有光强设定与复位功能  |              |              |   |
| 调焦机构                        | 粗、微动同轴低手位调焦机构、带锁紧和限位装置  |              | ●            |   |
|                             | 微动格值 0.001mm、粗调行程 35mm  |              |              |   |
| DIC 微分干涉                    | DIC 微分干涉观察组件 (选配)   |              | ○            |   |
| 简易偏光装置                      | φ 30 起偏镜插板 (反射用)、360 度旋转式检偏镜插板 (反射用)  |              | ●            |   |
| 聚光镜                         | 摇出式消色差聚光镜 (N. A. 0.9)   |              |              |   |
| 反射照明系统                      | 柯拉照明系统, 带视场光阑与孔径光阑, 中心可调  |              | ●            |   |
|                             | 100-240V 宽电压, 单颗大功率 5W LED, 暖色  |              |              |   |
| 透射照明系统                      | 内置 5W 暖色 LED 透射光照明系统, 上下光可独立控制  |              | ●            |   |
| 数码成像系统                      | 高质量 0.65X CCD 适配镜   |              | ●            |   |
|                             | Puda 630 万 USB 型进口芯片数字显微镜摄像机 (采用 SONY 6.3M/IMX178 (C), 1/1.8" (7.37x4.92), 59@3072 x2048, 59@1536x 1024 高性能芯片组/USB3.0 高速通讯, 高分辨率、完美的色彩还原处理/Ultra-Fine 专利色彩渲染技术) |              |              |   |
|                             | 专业的图像分析软件 (专业的图像软件 (图像采集/影像输入/相机控制/视频操作/图像处理/图像测量/图像融合 (景深扩展)/图像拼接/清晰度对焦因子/动态图像灰度值定标 (可保证拍摄图像明暗程度的一致性和连贯性)/插件功能))   |              |              |   |
| 可升级配件                       | 明暗场全复消色差金相物镜 50X NA0.55 WD8.0 (可选)  |              | ○            |   |
|                             | 明暗场全复消色差金相物镜 100X NA0.80 WD2.8 (可选)   |              | ○            |   |
|                             | 移动平台 6 寸、8 寸透反射 (可选)  |              | ○            |   |
|                             | 晶圆旋转台 (可选)  |              | ○            |   |
|                             | 目镜: 10× (分划)  |              | ○            |   |

注解: ●为标配、○为可升级配件



特别声明:

- 普丹会尽全力为您提供准确、全面的信息，但不对信息中可能出现的错误或遗漏承担责任。
- 产品图片仅供参考，请以销售实物为准。
- 以上内容如有变动，恕不另行通知。