

MX-12 半导体检测显微镜



产品用途

MX-12 半导体检测显微镜采用无限远色差校正光学系统，具有大视野、成像质量高、功能扩展性强(明场/斜照明/偏振光/DIC 观察)、大平台等特点；同时配有长工作距半复消色差物镜和可快速和慢速移动的大行程载物台，最大支持 300mm 晶圆及 17 英寸液晶面板的检查，含 4、6、8、12 英寸多种转盘，可适用不同尺寸的晶圆检查、液晶基板或其它平面显示器及各种工业器件的检验。

产品特点

- **仰角可调观察筒：**0-35° 观察角度可调，适合不同身高的用户，降低了对工作环境的要求，让不同的使用者都能找到最佳的观察角度，减轻了长时间工作带来的不适于疲劳，大幅度提高工作效率。
- **全新离合驱动式载物台：**MX12 采用离合式手柄，用户按下离合扳手就可灵活移动平台，无需长时间捏紧手柄；按下离合按钮，取消快速移动，避免长时间操作出现手麻现象，并加快观察速度。MX12 引入精密导轨传动机构，移动更轻更顺畅，产品更加稳定可靠。
- **防震支架结构设计：**工业检测级显微镜机身由六端支架支撑，低重心、高稳定性全金属机架，保证了系统的抗震能力与成像稳定性。其前置低手位粗微调同轴调焦机构，内置 100-240V 宽电压变压器，可适应不同地区的电网电压。底座内部设计有风循环散热系统，长时间使用也不会使机架过热
- **安全高速电动物镜转换器：**设有前进、后退两档切换模式，可快速、精确定位到所需要的观察倍率，重复定位精度高，有效提升了转换器的使用寿命。

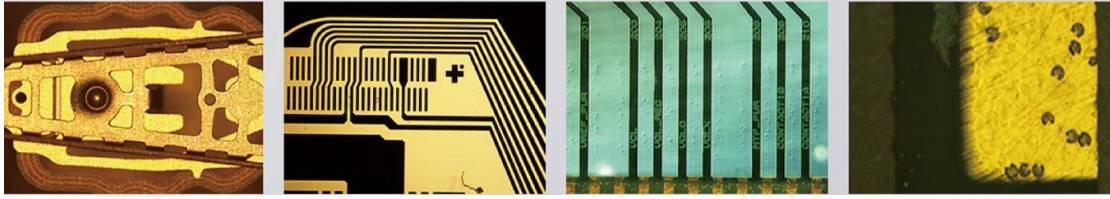
产品规格

规格参数		MX-12
光路系统	无限远色差校正光学系统	●

观察方式	明场/暗场/偏光/DIC 观察模式(选配)			○
观察头	铰链三通观察筒, 0-35° 倾斜可调, 瞳距范围: 50mm~76mm			●
	正像, 视度调节±5°; 两档分光比 R:T=100:0 或 0:100			●
目镜	高眼点大视野平场目镜 WF10X(Φ 25mm), 视度可调, 可带十字分划板			●
无限远长距离 明暗场半复消 金相物镜	倍率	数值孔径(N.A.)	工作距离(W.D.)	●
	5×DIC	0.15	13.50mm	
	10×DIC	0.3	9.00mm	
	20×DIC	0.4	8.50mm	
	50×	0.55	7.50mm	○
100×(选配)	0.8	2.10mm		
放大倍数	50×-500×			●
电动物镜转轮 (DIC)	明暗场六孔电动转换器(带 DIC 插槽)。设有前进、后退两档切换模式, 可快速、精确定位到所需要的观察倍率, 重复定位精度高			●
机架	反射式机架: 前置低手位粗微同轴调焦机构。粗调行程 35mm, 微调精度 0.001mm。带有防止下滑的调节松紧装置和随机上限位装置。内置 100-240V 宽电压系统。物镜和孔径光阑采用全新的电动控制系统, 其操作按键位于仪器正前方			●
载物台	右手位 14*12 英寸三层机械移动平台, 低手位 X、Y 方向同轴调节 平台面积 710mmX420mm, 移动范围: 356mmX305mm, 带离合器手柄, 可用于全行程范围内的快速移动; 反射配金属平台			●
	玻璃载物台板。(透/反射用)			
明暗场装置	带明暗场观察切换装置与明暗场照明切换装置			●
DIC 微分干涉	DIC 微分干涉观察组件(选配)			○
简易偏光装置	φ 30 起偏镜插板(反射用)、360 度旋转式检偏镜插板(反射用)			●
照明系统	柯拉照明系统, 带视场光阑与孔径光阑, 中心可调			●
	100-240V 宽电压, 12V/100W 卤素灯, 明暗场反射照明器			
	12V/100W 卤素灯 (PHILIPS 7724)			
数码成像系统	高质量 0.5X CCD 可调焦适配镜			●
	Puda2000 万制冷型进口芯片数字显微镜摄像机(芯片型号: Sony IMX183 芯片大小: 1" (13.056 * 8.755 mm) 像素大小: 2.4 * 2.4 μm 最大分辨率: 2000 万像素帧速: 5fps@5440 * 3648 10fps@4096 * 2160 15fps@2736*1824 曝光时间: 0.06ms-1hG 光灵敏度: 462mv with 1/30s/ USB3.0 高速通讯, 高分辨率、精准的色彩还原处理/ Ultra-Fine 颜色引擎, 确保颜色精准再现/双级半导体深度制冷系统, 低于环境温度 50 度以下, 精准可控))			
	专业的图像分析软件(专业的图像软件(图像采集/影像输入/相机控制/视频操作/图像处理/图像测量/图像融合(景深扩展)/图像拼接/清晰度对焦因子/动态图像灰度值定标(可保证拍摄图像明暗程度的一致性和连贯性)/插件功能))			
可升级配件	目镜: 10×(分划)			○

注解: ●为标配、○为可升级配件

部分样品图片



特别声明:

- 普丹会尽全力为您提供准确、全面的信息，但不对信息中可能出现的错误或遗漏承担责任。
- 产品图片仅供参考，请以销售实物为准。
 - 以上内容如有变动，恕不另行通知。